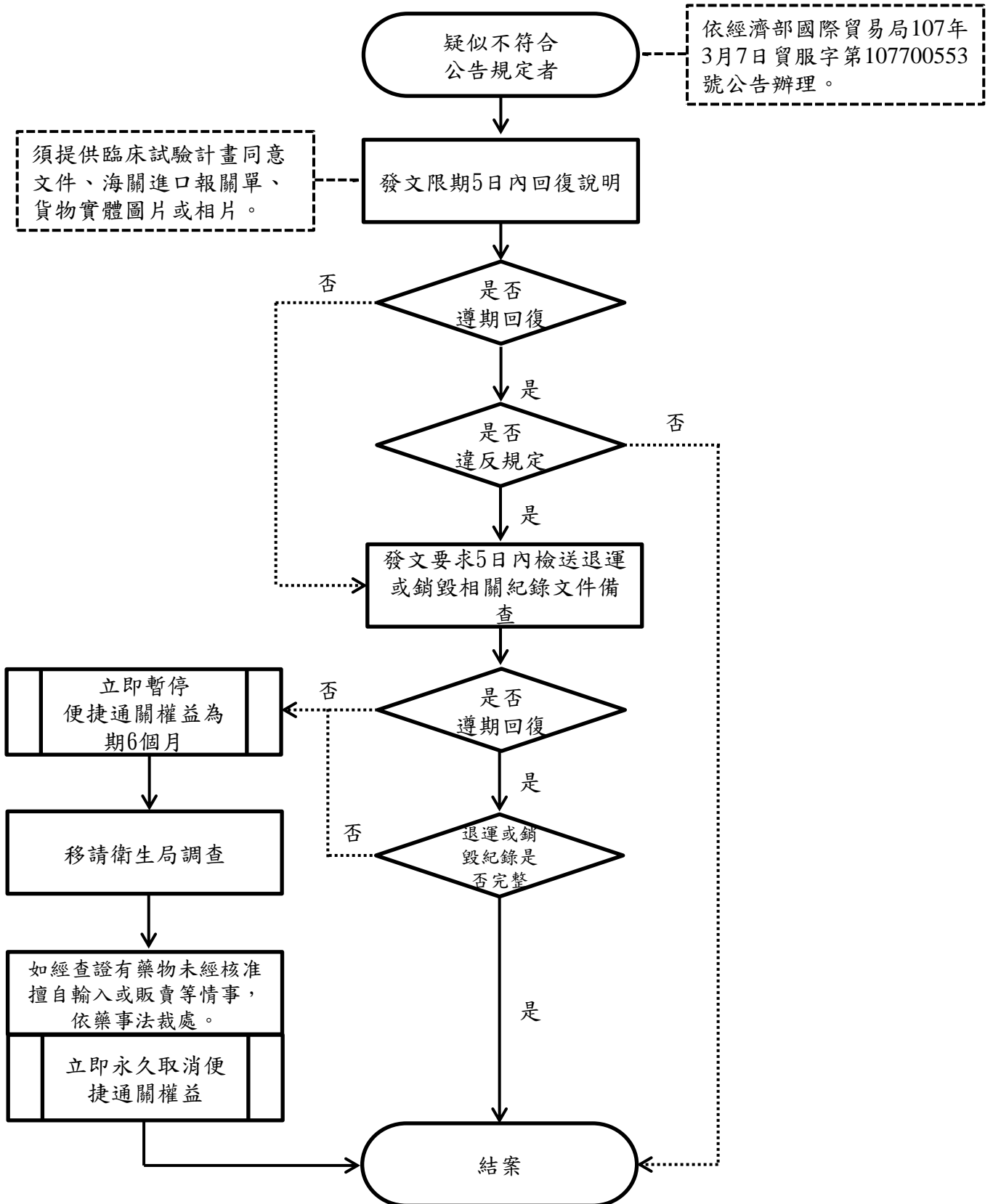


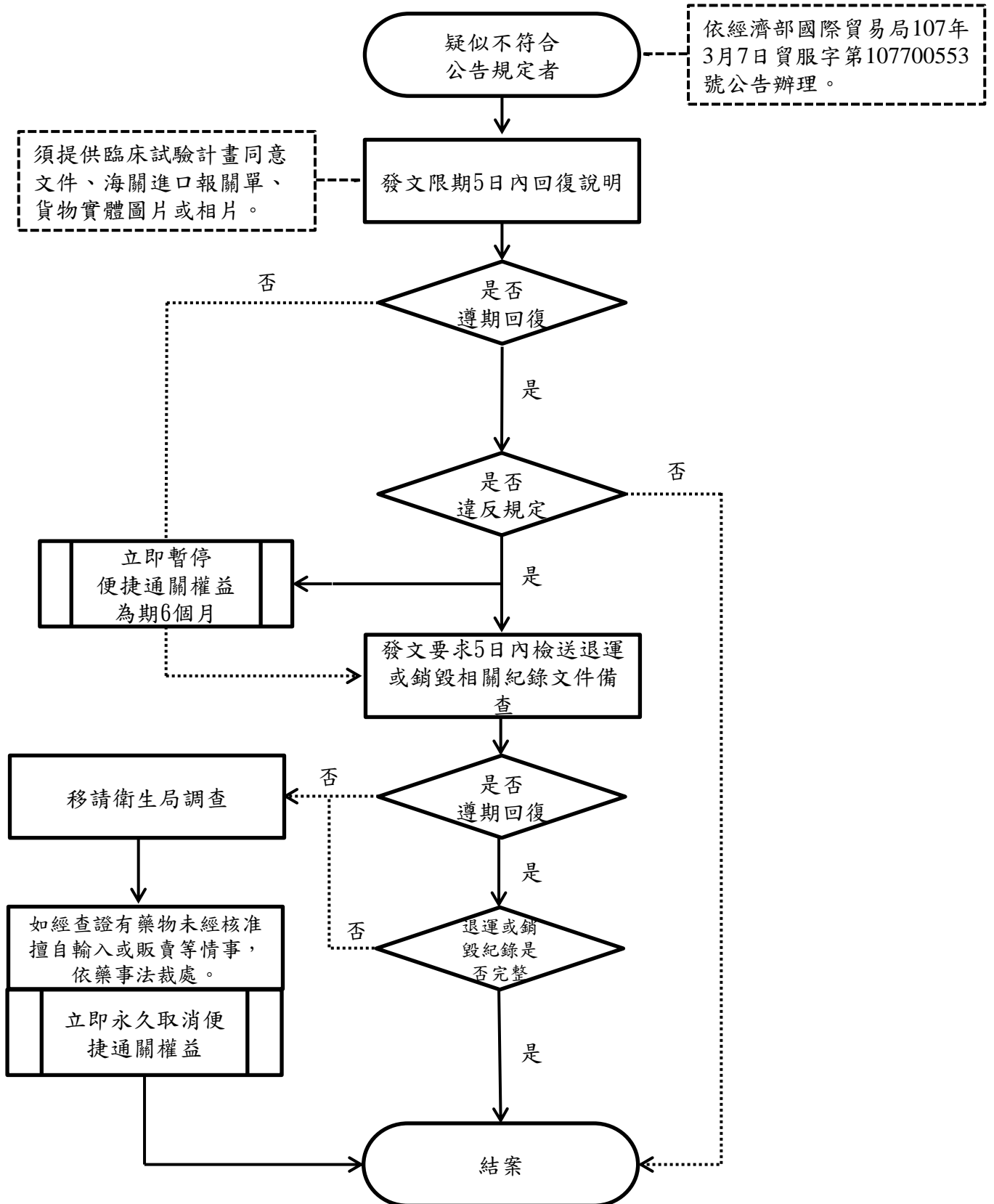
試驗用檢體採集耗材套組輸入便捷通關後續監控機制及處理原則

第一階段：監控輔導期(自107年11月30日止)



試驗用檢體採集耗材套組輸入便捷通關後續監控機制及處理原則

第二階段：監控執行期(自107年12月1日起)



試驗用檢體採集耗材套組輸入便捷通關後續監控機制及處理原則

第三階段：永久取消期(自107年8月21日起)

